



厳選された黒毛和牛を一頭買いすることで  
極上のお肉をお手頃価格でご提供

コース／飲み放題メニュー／ワイン／シャンパンリストは  
最終ページをご覧ください

※混雑時のお席のご利用時間は2時間制とさせていただきます。予めご了承下さい。

# DRINK MENU

## 生ビール／瓶ビール

生ビール(キリン一番搾り)	600 ( 660)
	(小) 500 ( 550)
	(一ロサイズ) 350 ( 385)
キリンラガービール(中瓶)	600 ( 660)
黒ビール／キリン一番搾り黒生(小瓶)	550 ( 605)
サントリーザプレミアムモルツ(小瓶)	550 ( 605)
アサヒスーパードライ(小瓶)	550 ( 605)
サッポロ生ビール黒ラベル(小瓶)	550 ( 605)
ノンアルコールビール(小瓶)	500 ( 550)

## グラスシャンパン／スパークリング

シャンドン ブリュット(スパークリング／オーストラリア)	(グラス) 750 ( 825)
	(ボトル) 5,000 (5,500)

## グラスワイン

グラス(赤)／ウルフプラス ビルヤラ(カベルネソーヴィニヨン／オーストラリア)	600 ( 660)
グラス(白)／ウルフプラスビルヤラ(シャルドネ／オーストラリア)	600 ( 660)

## マッコリ／生マッコリ

マッコリ	(グラス) 500 ( 550)
	(ボトル) 2,000 (2,200)
生マッコリ／ボトル(750ml)	2,300 ( 2,530)

## ハイボール

ハイボール	600 ( 660)
-------	------------

# DRINK MENU

## ウイスキー／バーボン／ブランデー

			税込
国産	サントリー角瓶	700	( 770)
	知多	850	( 935)
	山崎	900	( 990)
	白州	900	( 990)
	響 ジャパニーズハーモニー	1,000	(1,100)
スコッチ	ロイヤルロッドホナガー 12y	900	( 990)
	グレンリベット 12y	900	( 990)
	マッカラン 12y	1,200	(1,320)
	グレンモーレンジィ オリジナル	1,000	(1,100)
	グレンモーレンジィ 18y	1,800	(1,980)
	タリスカー 10y	900	( 990)
バーボン	フォアローゼス	800	( 880)
ブランデー	マーテル VSOP	1,800	(1,980)

## カクテル

シャンデイガフ	600	( 660)
レッドアイ	600	( 660)
ジン(ロック/ソーダ/トニックウォーター)	600	( 660)
ウォッカ(ロック/ソーダ/トニックウォーター)	600	( 660)
カンパリ(ロック/ソーダ/オレンジ)	600	( 660)
カシス(ソーダ/ウーロン/オレンジ/グレープフルーツ)	600	( 660)

※他にカクテルのご要望があれば、スタッフにお尋ねください

## ソフトドリンク

強炭酸水	400	( 440)
オレンジジュース(100%)	400	( 440)
グレープフルーツジュース(100%)	400	( 440)
マンゴージュース	400	( 440)
ジンジャーエール	400	( 440)
ココ・コーラ	400	( 440)
ノンアルコールビール	500	( 550)
ウーロン茶	400	( 440)
緑茶	400	( 440)
黒ウーロン茶	550	( 605)

# DRINK MENU

## 生搾りチューハイ

レモン／グレープフルーツ／その他

税込  
600 ( 660)

## チューハイ

プレーン／レモン／ライム／カルピス

500 ( 550)

シークワサー／オレンジ

マンゴー／トマト

## 梅酒

八岐の梅酒

550 ( 605)

山形正宗 梅酒

650 ( 715)

## 日本酒

冷酒／燗酒

春鹿 超辛口(奈良／純米酒／300ml)

1,800 (1,980)

## 焼酎

米 豊永蔵(熊本) 600 ( 660)

芋 佐藤黒(鹿児島) 700 ( 770)

麦 中々(宮崎) 600 ( 660)

佐藤白(鹿児島) 700 ( 770)

銀の水(宮崎) 600 ( 660)

佐藤原酒(鹿児島) 1,200 (1,320)

佐藤(鹿児島) 600 ( 660)

伊佐美(鹿児島) 700 ( 770)

百年の孤独(宮崎) 1,000 (1,100)

村尾(鹿児島) 700 ( 770)

芋 山ねこ(鹿児島) 600 ( 660)

爆弾ハナタレ(宮崎) 1,200 (1,320)

苺六きろく(宮崎) 600 ( 660)

栗 ダバダ火振(高知) 600 ( 660)

橘たちばな(宮崎) 600 ( 660)

黒糖 龍宮(奄美大島) 700 ( 770)

川越(宮崎) 700 ( 770)

泡盛 春雨ゴールド(沖縄) 700 ( 770)

※ロック／水割り／ソーダ割りの価格です。

※カットレモン／梅干 +50(55)

※ウーロン茶／緑茶 +100(110)

※黒ウーロン茶 +150(165)

※ジンジャール／コココーラー +300(330)

## お刺身

お刺身三種盛り合わせ	ココロ・センマイ・タン、盛り合わせ	1,600 (1,760)
タンのお刺身／(舌)		1,500 (1,650)
センマイのお刺身／(第3胃袋)		800 (880)
ココロのお刺身／(心臓)		800 (880)
白いかのフェ		1,000 (1,100)



刺身3種盛り合わせ

## 名物

極上サーロインのにぎり寿司(2貫)	まるで「大トロ」です!!	1,300 (1,430)
		追加／1貫 650 (715)
極上レバー	以前(生レバー)として提供していた、プリプリのレバーです!! しっかり焼いてから[ゴマ油のタレ]お召し上がりください。	1,000 (1,100)
レアステーキ ユツケ風	表面をカリッと焼きあげ、卵黄そえてユツケ風に仕上げました。	1,000 (1,100)
牛タンのピリ辛醤油煮	店長お薦めの逸品です。	1,000 (1,100)



牛タンのピリ辛醤油煮

豚足(塩／チョジャン)	骨をはずしローサイズにカットしたコラーゲンたっぷりの逸品です。	900 (990)
海鮮チヂミ	※トッピング／チーズ・キムチ(各200)	900 (990)

## ナムル

ナムル四種盛り合わせ	豆もやし・ぜんまい・ほうれん草・大根なます	690 (759)
豆もやしのナムル		400 (440)
ぜんまいのナムル		400 (440)
ほうれん草のナムル		400 (440)
	大根なます	400 (440)
	本日のナムル	500 (550)

## キムチ

キムチの盛り合わせ		790 (869)	にらのキムチ	450 (495)
白菜のキムチ		450 (495)	チャンジャ	550 (605)
大根のキムチ(カクテギ)		450 (495)	本日のキムチ	550 (605)
きゅうりのキムチ(オイキムチ)		450 (495)		

## サラダ

アボカドのサラダ浪漫亭風 自家製ドレッシングに温泉玉子とエメンタルチーズをトッピング。1,200 (1,320) 税込

チョレギサラダ 700 ( 770)

トマトのサラダ 自家製オニオンドレッシングでどうぞ。 500 ( 550)

やみつきキャベツ 400 ( 440)

たたきキュウリ 400 ( 440)



やみつきキャベツ

## 包み野菜

※サンチュ味噌でお召し上がりください。

包み野菜の盛り合わせ サンチュ/ゴマの葉 800 ( 880)

サンチュ 450 ( 495)

ゴマの葉 450 ( 495)

ゆでキャベツ 500 ( 550)

## 薬味

※焼肉をおに美味しくする為の薬味です。

青唐辛子のきざみ 300 ( 330)

ねぎチョレギ 300 ( 330)

ねぎダレ 300 ( 330)



青唐辛子のきざみ



ねぎチョレギ



ねぎダレ

※[わさび][青ねぎ]など、その他の薬味に関しましてはスタッフに問い合わせください。

## \*お肉以外の焼き物

### 焼き野菜

焼き野菜の盛り合わせ 800 ( 880)

キャベツ・玉ねぎ・ピーマン・白ねぎ 各 390 ( 429)

エリンギ・しいたけ・山芋 各 490 ( 539)

ニンニクのオイル焼き 500 ( 550)

本日の焼き野菜 500 ( 550)

### 海鮮焼き

海鮮の盛り合わせ(ほたて貝、海老、いか) 2,000 (2,200)

ほたて貝 900 ( 990)

海老(有頭2尾) 900 ( 990)

いか 700 ( 770)

## 特選牛タン ※タンは[タレ]でもご用意できます。

極上 厚切りタン	2,200	(2,420)
上塩タン (薄切り)	1,700	(1,870)
塩タン (薄切り/タレ or 塩)	1,000	(1,100)



極上 厚切りタン

## 焼きしゃぶ ※一人前2枚

焼きしゃぶ (特性たれ焼) (極上サーロインA5ランク/生卵 or おろしポン酢)	3,200	(3,520)
追加/1枚	1,600	(1,760)

税込

## 特選 本ミスジ ※一人前2枚

極上 本ミスジ (薄切り 大判カット) 焼肉虎龍の大人気メニューです。	1,600	(1,760)
本ミスジ (薄切り 大判カット) 焼肉虎龍の大人気メニューです。	1,200	(1,320)

## 特選 焼き肉 ロース/カルビ/ハラミ

### 赤身盛り合わせ

特上 三種盛り合わせ (タレ or 塩)	5,900	(6,490)
赤身三種盛り合わせ (タレ or 塩)	3,300	(3,630)



上 三種盛り合わせ

### ロース

特上ロース (タレ or 塩) ロースの王様、ハネシタです。	2,100	(2,310)
上ロース (タレ or 塩) クラシタです。	1,600	(1,160)
ロース	990	(1,089)

### カルビ

特上三角バラ (タレ or 塩) カルビの王様、三角バラです。	2,100	(2,310)
上カルビ (タレ or 塩)	1,650	(1,815)
カルビのステーキ	1,690	(1,859)
中落ちカルビ	1,300	(1,430)
カキノミ ハラミに近いカルビです。	1,100	(1,210)
フランク ロースに近いカルビです。	1,100	(1,210)
カルビ	990	(1,089)
ゲタカルビ あばら肉です。	990	(1,089)

### ハラミ&サガリ

上ハラミ (タレ or 塩) 横隔膜の背中側(上部)のお肉です。	1,790	(1,969)
サガリ (タレ or 塩) 横隔膜の肋骨側(下部)のお肉です。	1,790	(1,969)
上ハラミ/サガリの盛り合わせ (タレ or 塩) ハーフ&ハーフです。	1,790	(1,969)
ハラミのステーキ ブロックのお肉を焼いていただきハサミでカットしてお召上がりください。	1,690	(1,859)
ハラミ 横隔膜の背中側(上部)のお肉です。	1,100	(1,210)

## 極上ステーキ (タレ or 塩)

シャトーブリアン (220g)	9,900 (10,890)
フィレステーキ (220g)	7,900 (8,690)
フィレサイコロステーキ (220g)	3,100 (3,410)
サーロインステーキ (220g)	6,900 (7,590)




シャトーブリアン

## 特選 テール (骨なし)

特選 テール 生のテールを骨からはずし、独自のカットで提供します。 990 (1,089) 税込

## 特選 ホルモン (タレ or 塩)

ホルモンの四種盛り合わせ	2,200 (2,420)	
上テツチャン (シマチョウ) 上ミノ1番目の胃袋	950 (1,045)	
上ミノ 1番目の胃袋	950 (1,045)	
ミノサンド 1番目の胃袋の中で最も肉厚の部分	750 (825)	
ハチノス 2番目の胃袋	650 (715)	
センマイ 3番目の胃袋	600 (660)	
アカセン 4番目の胃袋	650 (715)	
マルチョウ 小腸	650 (715)	
タンツラ	650 (715)	
レバー 肝臓	650 (715)	
ツラミ ほほ肉	650 (715)	
ココロ 心臓	650 (715)	
ウルテ 喉の器官の軟骨	550 (605)	
コリコリ 心臓近くの血管	550 (605)	

ホルモンの4種盛り合わせ

## 大山ルビー豚&大山鶏

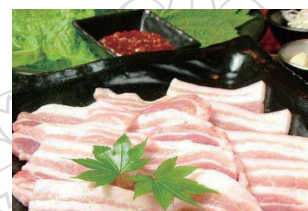
自家製ソーセージ & ウィンナー盛り合わせ	700 (770)
大山ルビー豚バラ (タレ or 塩)	700 (770)
大山鶏のもも焼き (タレ or 塩)	700 (770)

## サムギョプサル ※大山ルビー豚使用。

サムギョプサル豚バラ/包み野菜の盛り合わせ/薬味のセット 1,600 (1,760)

### 追加メニュー

豚バラ	700 (770)	ゴマの葉	450 (495)
包み野菜の盛り合わせと薬味のセット (サンチュ/ゴマの葉/んにく/ねぎ/チョレギ/辛味噌)	950 (1,045)	ニンニク	300 (330)
サンチュ	450 (495)	ねぎ/チョレギ	300 (330)
		辛味噌	300 (330)



サムギョプサル





ご注文を受けてから粉から麺を打ちますのでお早めにご注文願います。  
 ※麺には【そば粉】を使用しております。

## 手打ち冷麺&ピビン麺

冷麺	1,000	(1,100)
	(ハーフ) 700	(770)
ピビン麺 ※ピリ辛~激辛まで	1,000	(1,100)
	(ハーフ) 700	(770)

## スープ

わかめスープ	390	(429)
卵スープ	390	(429)
わかたまスープ	490	(539)
ユッケジャンスープ ※ピリ辛~激辛まで	790	(869)
テールスープ	990	(1,089)

## ご飯(銀シャリ)

ご飯	(大) 390	(429)
	(中) 350	(385)
	(小) 290	(319)
ねぎご飯	(大) 590	(649)
	(中) 490	(539)
	(小) 390	(429)

## ご飯と一緒に

ケツパリ エゴマの葉の醤油漬けor味噌	590	(649)
チャンジャ	550	(605)
韓国海苔	390	(429)
温泉卵 or 生卵&醤油ダレ	各 300	(330)

## スンドゥブ (純豆腐チゲ)

スンドゥブ

税込  
1,100 (1,210)

## のり巻き / おにぎり

きんぱ 韓国風 海苔巻き ————— 800 (880)

チャンジャ巻き 浪漫亭風 ————— 700 (770)

ゆでキャベツのおにぎり ————— 600 (660)



きんぱ 韓国風 海苔巻き



茹でキャベツのおにぎり

## あわび粥

あわび 粥 活け鮑を使った自慢の料理です。 ————— 2,200 (2,420)

## 石焼ピビンバ & ピビンバ

石焼ピビンバ ————— 1,000 (1,100)

石焼ユッケピビンバ ————— 1,300 (1,430)

ピビンバ ————— 800 (880)

ユッケピビンバ ————— 1,100 (1,210)



石焼ピビンバ

## クッパ

クッパ ————— 700 (770)

ユッケジャンクッパ ————— 900 (990)

テールクッパ ————— 1,100 (1,210)

## デザート

本日のデザート ————— 600 (660)

果実のシャーベット (ゆず or カシス) ————— 各 400 (440)

アイスクリーム (バニラ or 抹茶) ————— 各 400 (440)

白玉アイス ————— 600 (660)

## コースメニュー (要予約/2名様~)

\*お席のご利用時間は2時間制とさせていただきます。予めご了承ください。

\*表示の価格はすべて税込価格となっております。

### Aコース ————— 8,000 (税込)

ナムル盛り合わせ  
キムチ盛り合わせ  
やみつきキャベツ  
極上サーロインのにぎり寿司  
上塩タン  
焼きしゃぶ(特製たれ焼)  
ご飯(ミニサイズ)付  
極上本みすじ  
上赤身三種盛り合わせ  
ホルモン三種盛り合わせ  
冷麺又はピビンバ  
果実のシャーベット又はアイスクリーム

### Bコース ————— 6,000 (税込)

ナムル盛り合わせ  
キムチ盛り合わせ  
やみつきキャベツ  
上塩タン  
本みすじ  
赤身三種盛り合わせ  
ソーセージ  
ホルモン三種盛り合わせ  
冷麺又はピビンバ  
果実のシャーベット又はアイスクリーム

\*人数・ご予算に応じて、メニューを組ませていただきます。お気軽にご相談下さい。

TEL: 0859-33-2911

## 飲み放題(90分) ——— 2,000 (税込)

\*飲み放題のご利用はコースメニューのお客様のみとなります。予めご了承下さい。

\*表示の価格はすべて税込価格となっております。

## ビール／ノンアルコールビール

キリンラガービール(中瓶)

ノンアルコールビール(小瓶)

## ハイボール

## チューハイ

プレーン／レモン／ライム／カルピス／オレンジ

シークワーサー／マンゴー／トマト

## 焼酎

麦 中々(宮崎)

芋 崑六 しろく(宮崎)

米 豊永蔵(熊本)

## 梅酒

八岐の梅酒

## グラスワイン(赤／白)

## グラスマッコリ

## ソフトドリンク

強炭酸水

ジンジャーエール

コカ・コーラ

オレンジジュース(100%)

グレープフルーツジュース(100%)

マンゴージュース

ウーロン茶

緑茶

コーン茶

## シャンパン&ワイン

### シャンパーニュ

マム コルドン ルージュ ブリュット	10,000	税込 (11,000)
モエ エ シャンドン ブリュット アンペリアル	10,000	税込 (11,000)
モエ エ シャンドン ロゼ アンペリアル	12,000	税込 (13,200)
ヴーヴ クリコ イエローラベル	12,000	税込 (13,200)
ドン ペリニヨン	38,000	税込 (41,800)
ペリエ ジュエ ベル エポック	35,000	税込 (38,500)
クリュッグ グランド キュヴェ	54,000	税込 (59,400)

### 白ワイン

ウルフブラス ビルヤラ(シャルドネ/オーストラリア)	3,000	(3,300)
ルイラトゥール グラン アルディツシュ(シャルドネ/仏)	6,000	(6,600)
ニュートン シャルドネ(シャルドネ/カリフォルニア ナパヴァレー)	6,000	(6,600)
シャブリジャンヌ シャブリ ヴァイヨン(シャルドネ/仏)	9,000	(9,900)

### 赤ワイン

ウルフブラス ビルヤラ(カベルネソーヴィニオン/オーストラリア)	3,000	(3,300)
ベレナール ミヨ(ピノ ノワール/仏ブルゴーニュ)	6,000	(6,600)
ティレルズ ルーフアス ストーン ヒースコート(シラーズ/オーストラリア)	6,000	(6,600)
ルモワスネ ブルゴーニュ(ピノ ノワール/仏ブルゴーニュ)	7,000	(7,700)
ニュートン アンフィルタード(カベルネソーヴィニオン/カリフォルニア ナパヴァレー)	10,000	(11,000)
モレ サンドニ クロ ソニン(ピノ ノワール/仏ブルゴーニュ)	11,000	(12,100)
ジュヴレ シャンベルタン オー エシェゾー(ピノ ノワール/仏ブルゴーニュ)	12,000	(13,200)
シャンボール ミュジニー(ピノ ノワール/仏ブルゴーニュ)	12,000	(13,200)
スターレーン(カベルネソーヴィニオン/カリフォルニア)	13,000	(14,300)
オーパス ワン (カベルネソーヴィニオン、カベルネフラン、メルロー、マルベリック、プティヴェルド/カリフォルニア ナパヴァレー)	63,000	(69,300)

※( )内は税込価格となります